



**Wir sind eine
Live Experience
Agentur.**



Live Experience.
Unser Team für
Erlebnismarketing.



GESELLSCHAFT FÜR ERLEBNISMARKETING®



A musician is performing on a stage, illuminated by spotlights. The background is a large digital display showing a globe and abstract, colorful data-like patterns in blue, red, and orange. The text "Wir glauben an die Kraft der Erlebnisse." is overlaid in white on the center of the image.

**Wir glauben
an die Kraft
der Erlebnisse.**





Gegründet: 1993

Aktionsradius: weltweit

Team: 18 Multitalente

Standorte: Wien und Linz

Status: Österreichs renommierteste Eventagentur

A woman in a purple dress is performing on a stage. In the background, other dancers and a band are visible. The stage is lit with colorful lights, and there are large screens displaying abstract graphics. The text "Full-Service-Agentur für integriertes Eventmarketing" is overlaid on the image.

**Full-Service-Agentur
für integriertes
Eventmarketing**



A vibrant stage performance in a grand, ornate theater. The scene is dominated by a large, stylized American flag graphic on the left side, with red, white, and blue stripes. The stage is lit with dramatic blue and red lights. Two couples of dancers in white and red costumes are performing in the center and right. The background features classical architectural details, including a large chandelier and ornate ceiling. The overall atmosphere is one of high energy and theatricality.

Einzigartige Erlebnisse
Perfekte Umsetzung
Exzellentes Service



Unsere Mission



A group of people on a stage holding vertical poles, with a large projection of a planet in the background. The scene is dimly lit, with the background projection providing the main light source. The people are wearing dark clothing and are positioned in a line, each holding a pole. The poles are vertical and extend from the floor to the top of the frame. The background projection shows a planet with a reddish-orange surface and a dark sky with some clouds. The overall atmosphere is dramatic and focused.

Wir begeistern Menschen

und helfen damit Unternehmen, ihre

Wettbewerbsfähigkeit zu steigern, indem wir

weltweit einzigartige Erlebnisse entwickeln,

die nachhaltig wirken.





Unsere Kompetenzen



Sibelius
Prokofiev
Tschaikowskij

Einzigartig in der Idee







Erlebniskreation

Konzeption, Storytelling, Inszenierung, Dramaturgie,
Szenografie, Setting

Ganzheitlich im Ansatz







Strategie

Beratung und Konzept, integriertes Eventmarketing,
Erlebnisstrategien, nachhaltige Wirkung

A large group of people, mostly tourists, are riding camels in a desert landscape. The scene is set in a sandy area with several palm trees and a prominent dead, gnarled tree trunk in the foreground. The riders are wearing various casual clothing, including t-shirts and shorts, and some are wearing head coverings. The camels are moving in a line across the desert floor. The overall atmosphere is that of a popular desert excursion.

Perfekt in
der Umsetzung





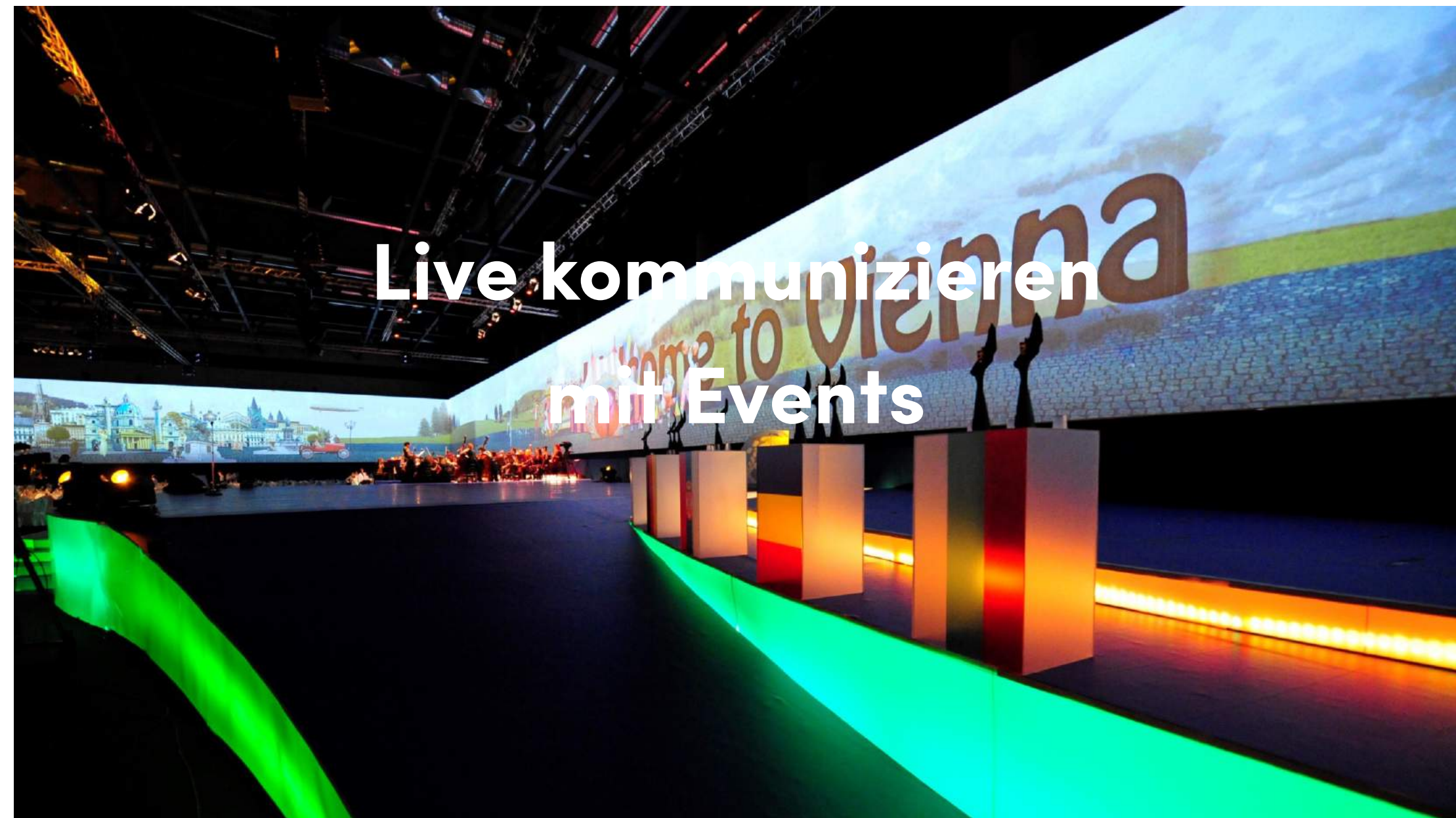
Service Excellence

Produktionskompetenz, Organisationssicherheit,
langjähriges Experten-Know-how, Qualitäts-
Management, Verlässlichkeit, Full-Service Angebot

Unsere Leistungen



**Live kommunizieren
mit Events**







Events

Marketing-Events, Produkt Launches, Award Galas und Jubiläen, Inbetriebnahmen und Eröffnungen, Media Summits und Press Launches, Capital Market Days, Kongresse mit Erlebnischarakter, Eco Efficient Events







Träume erfüllen mit Incentives





Incentives

Lern-Expeditionen (Business, Eco, Social),
Verkaufswettbewerbe, Motivationsprogramme,
Anreizsysteme, Incentive-Events,
Kundenbindungskonzepte, Loyalitätsprogramme





A large crowd of people is gathered at a night festival. In the background, a large red structure with the Canon logo is visible, along with several vertical banners featuring the Canon logo. The scene is illuminated by streetlights and festival lights.

**Markenerlebnisse
inszenieren**





Erlebniswelten

Brand Promotions, Roadshows, temporäre Marken- und Themenwelten (Unternehmens-, Marken-, Produktpräsentationen), Messen und Exhibitions





Weiterbildung zum Abenteuer machen



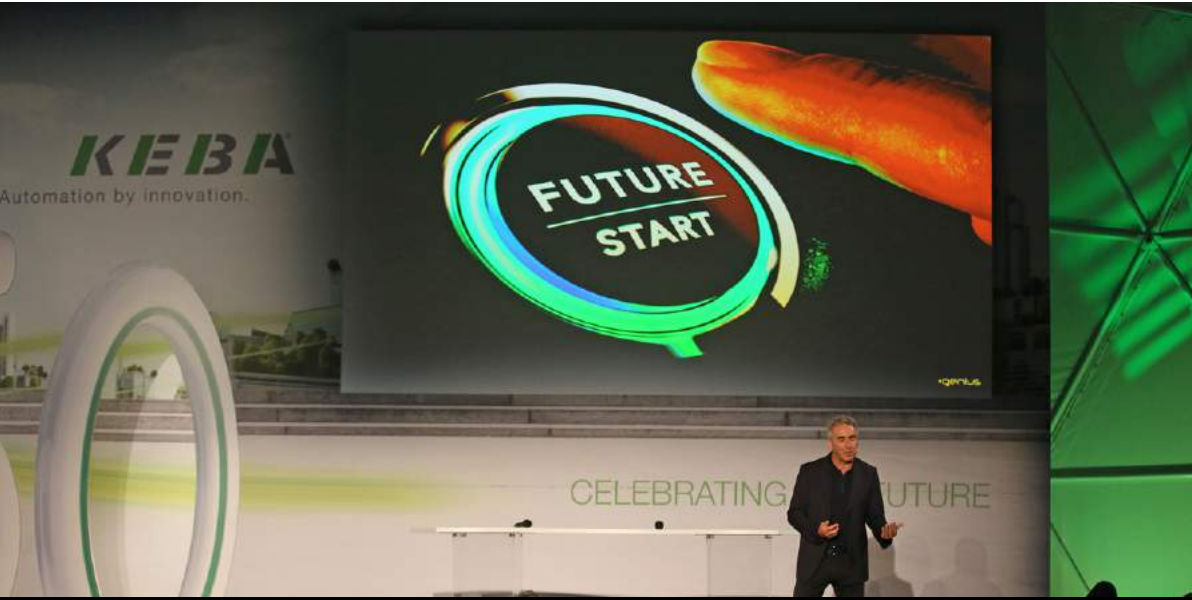





Interne Kommunikation

Business Expeditionen, Workshows, Führungskräfte-Meetings, Management Conventions, Motivations-Events, Info- und Lernevents (Change Prozesse, Leadership-Programme, Visions- und Leitbildprozesse, Strategie-Präsentationen etc.)







Werte erleben
Ressourcen schonen
Gesellschaftlich engagieren





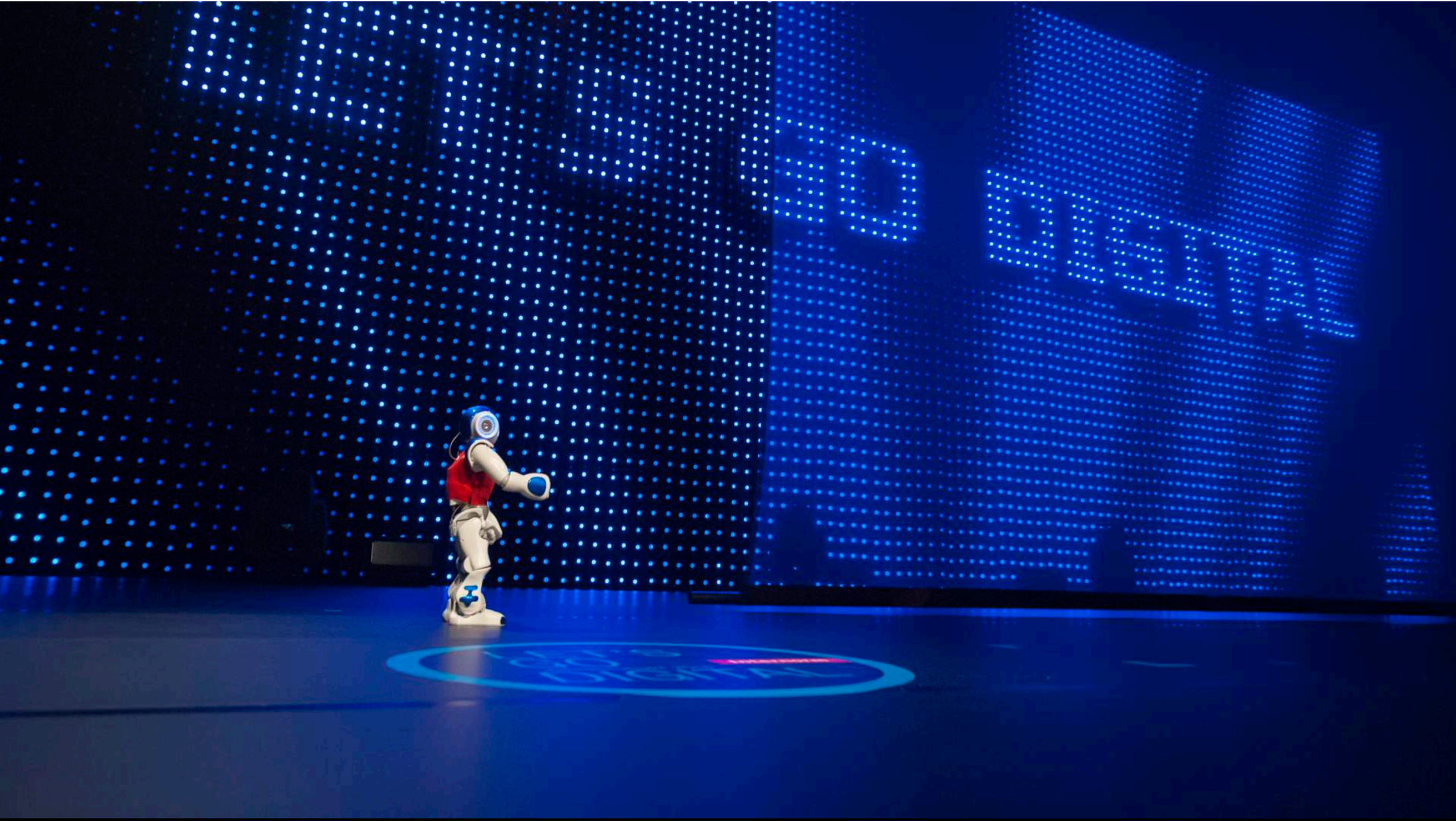
Eco Efficient Events

Erlebnisreiche CSR-Programme, wertorientierte
Incentives, klimaneutrale Eventgestaltung



Digitale Community-Erlebnisse

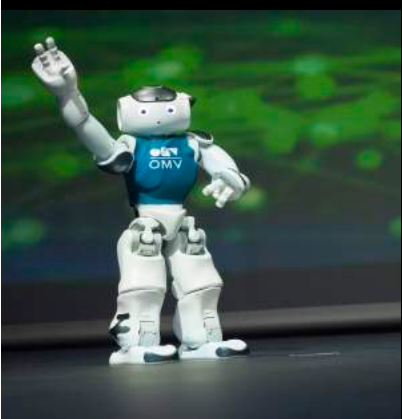
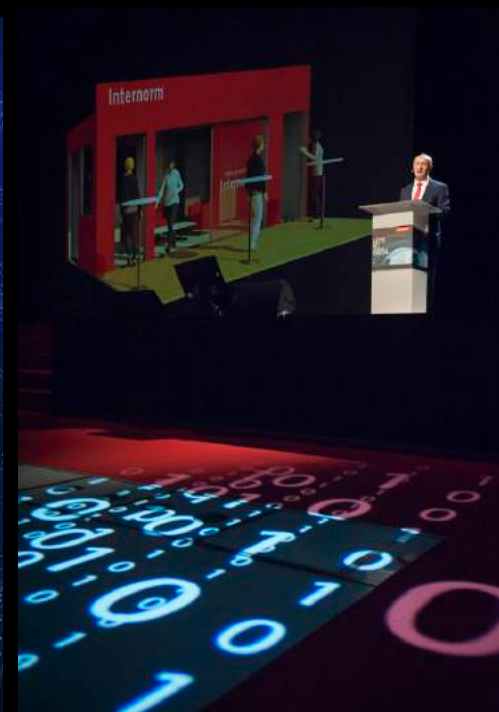
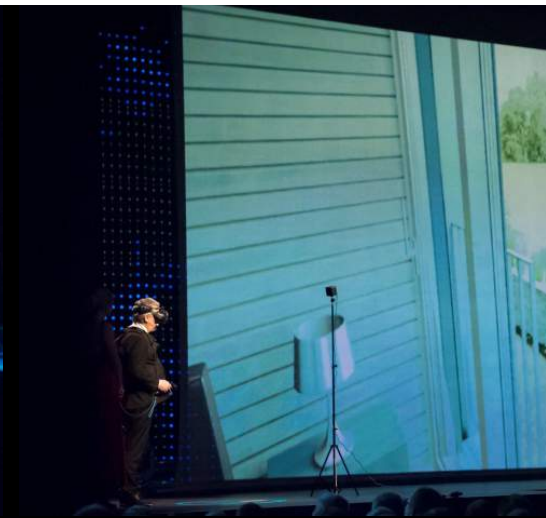






Digital Experience Events

Mobile- und Online-Plattformen, Live Streaming,
VR/AR-Welten, AI-Erlebnisse, Webcasts, Webinare,
Social Media



Herangehenswei



Projektstart:

Teambildung
Strukturplan
Meilensteine
Projektauftrag

Basiskonzept



Leistungsvereinbarung

Projekt-Controlling:

Aktionsplan
Protokolle
Statusberichte
Budgetkontrolle
Supervisor-System
PEP



Detailkonzept



Produktionsbuch



Eventdurchführung

Projektabschluss:

Dokumentation
Evaluierung
Feed-Back



Abschlussbericht

PLANUNG

ORGANISATION

ABWICKLUNG

ABSCHLUSS



Referenzen

Referenzen / Auswahl



Mercedes-Benz



HONDA
The Power of Dreams

WIENER ZEITUNG



voestalpine
EINEN SCHRITT VORAUSS.

Internorm

WOLSELEY

Tips total regional.

kapsch >>>



KÄRCHER
makes a difference

MERKUR
DIE GESUNDHEITS-VERSICHERUNG



Die Niederösterreichische
Versicherung

Canon



PORSCHE
BANK

PORSCHE
INTER AUTO GMBH & CO KG

ŠKODA



BOREALIS

CONRAD

weekend
DIE ZEITUNG DER WIRTSCHAFTSMAGAZIN

Es2J
foundation



BRAUUNION
ÖSTERREICH

LogServ
Logistik Service GmbH

TONDACH
Das Jahrhundertdach.

woman
GRUPPO

PARTYLITE

LINZ AG
Immer bestens betreut

CASINOS AUSTRIA
Machen Sie Ihr Spiel

Marionnaud

GIVENCHY

PayLife
Bringt Leben in Ihre Karte.

THE RED BULLETIN

JELD WEN
DOOR SOLUTIONS
DANA

alform WELDING SYSTEM
by voestalpine

RATHMANNER
Dach- und Fassadentechnik

HOERBIGER

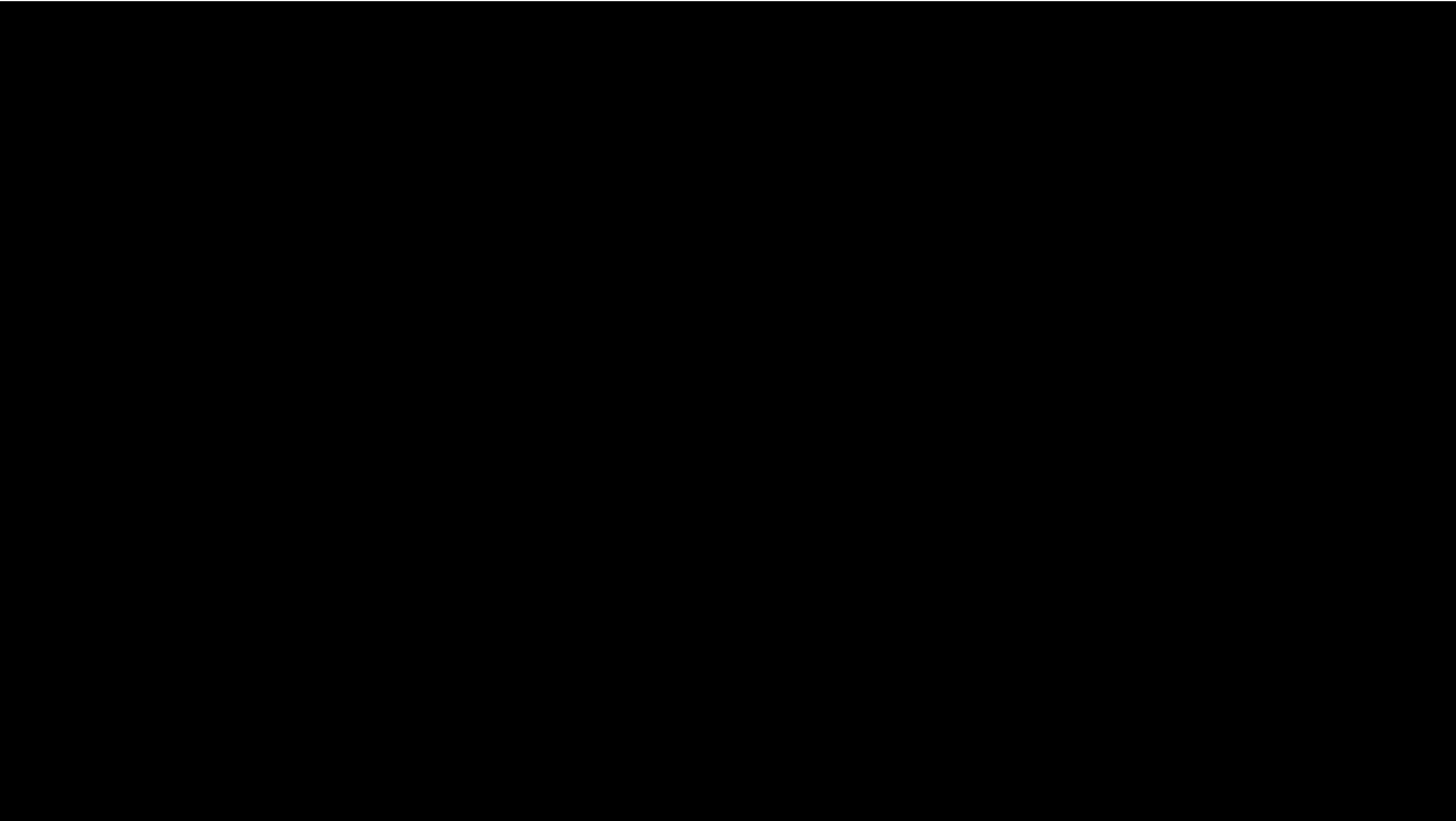
Beiersdorf



S-VERSICHERUNG
VIENNA INSURANCE GROUP

Google







Thx!

Reichl und Partner Österreich

Reichl und Partner Werbeagentur Gesellschaft m.b.H.

Sitz der Gesellschaft und Registergericht:

Linz FN 88702w, UID-Nr. ATU 23272802

Geschäftsführung: Rainer Reichl, Helmut Raml, Michael Piber

Reichl und Partner Media

ist eine Unit der Reichl und Partner Werbeagentur Gesellschaft mbH.

Reichl und Partner eMarketing Gesellschaft m.b.H.

Sitz der Gesellschaft und Registergericht:

Wien FN 198032z, UID-Nr. ATU 50358900

Geschäftsführung: Rainer Scharinger, Rainer Reichl

Reichl und Partner PR Gesellschaft m.b.H.

Sitz der Gesellschaft und Registergericht:

Linz FN 220623x, UID-Nr. ATU 54401909

Geschäftsführung: Daniela Strasser, Michael Obermeyr

Reichl und Partner Future Thinking Gesellschaft m.b.H.

Sitz der Gesellschaft und Registergericht:

Linz FN 545266m, UID-Nr. ATU 54401909

Geschäftsführung: Maximilian Böger, Matthias Reichl, Carolina Reichl

A-1010 Wien, Franz-Josefs-Kai 47

Tel: +43 1 535 48 38, Fax: +43 1 535 48 38-12

vienna@reichlundpartner.at

A-4020 Linz, Promenade 25b

Tel.: +43 732 666 222 , Fax: +43 732 666 444

linz@reichlundpartner.at

A-8020 Graz, Brückenkopfgasse 1/6

Tel.: +43 316 23100 230

graz@reichlundpartner.com

<http://www.reichlundpartner.com>

Erlebnismarketing Werbeagentur GmbH

Sitz der Gesellschaft und Registergericht:

Wien FN 79331p, UID-Nr. ATU 22926305

Geschäftsführung: Hermann Gruber

A-1010 Wien, Tegetthoffstrasse 7/DG

Tel: +43 1 535 48 39, Fax: +43 1 535 4839-18

buero@erlebnis.co.at

SMC Social Media Communications GmbH

Sitz der Gesellschaft und Registergericht:

Linz FN87702z UID-Nr. ATU23270207

Geschäftsführung: Petra Huber, Markus Huber

A-4020 Linz, Promenade 25

Tel: +43 732 90 83 40

markus.huber@socialmediacom.com

Reichl und Partner Deutschland

RuP Werbeagentur GmbH

Sitz der Gesellschaft und Registergericht: München
HRB 227627, UID-Nr. DE 282691182
Geschäftsführung: Rainer Reichl

D-81827 München, Wasserburger Landstraße 264
Tel.: +49 89 122 34 521
munich@reichlundpartner.de

Reichl und Partner Schweiz

Reichl und Partner Schweiz Werbeagentur Aktiengesellschaft
Sitz der Gesellschaft und Registergericht: Kanton Zürich
CH-020.3.035.598-6
Geschäftsführung: Rainer Reichl, Peter Marti

CH-8008 Zürich, Forchstrasse 280
Tel: +41 43 55 10 155
zuerich@reichlundpartner.ch